

# ダメージしたドライな髪になめらかなうるおいを

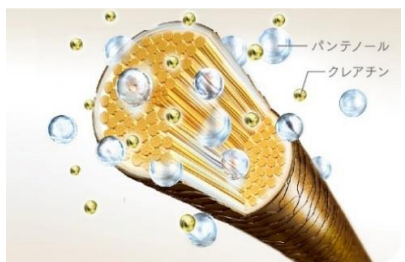
## シルクウィーブテクノロジー

ダメージしたドライな髪を保護補修し、しなやかにまとめます。



### 髪を補修・なめらかに：

- ・ 傷んで穴のあいたキューティクルをカバーして補修し、髪の表面をなめらかに整えます。



### うるおいとしなやかさキープ：

- ・ パンテノールとクレアチンが髪の内部にまで浸透。髪を補強しながらしなやかさを整えます。
- ・ ケアのために薄い被膜を作るので、継続したケアで髪のうるおいとしなやかさをキープ。

表面はもちろん、内部にも補修成分が浸透！

## ハイドロライズドシルク\*配合

\*加水分解シルク

髪にシルクのようなしなやかさとうるおいをあたえます。

## ラウリル硫酸塩系原料不使用

子ども用シャンプー※の処方がベース。  
複数の洗浄成分をバランスよく組み合わせ、  
さらに髪同士の摩擦を軽減するように設計されたシャンプーです。

※当社子ども用シャンプー

A large advertisement for Wella Professionals Care Enrich shampoo. It features a close-up of a hand holding a thick, smooth, dark brown hair strand. The hair is decorated with a decorative floral pattern in shades of orange and brown. In the top right corner, the Wella Professionals logo is visible. In the bottom right corner, a white bottle of Enrich shampoo is shown. The bottle has a decorative floral pattern on the label and the text 'WELLA PROFESSIONALS CARE Enrich' and '250 ml'. The background is a soft, light blue gradient.

乾燥が気になるドライヘアに、  
なめらかなうるおいを。

WELLA PROFESSIONALS CARE  
**Enrich**  
ウエラプロフェッショナル ケア エンリッチ